

新北市政府教育局 函

地址：220091新北市板橋區僑中一街1-1
號

承辦人：李珮珊

電話：(02)80723456 分機634

傳真：(02)29689917

電子信箱：sandy6642@apps.ntpc.edu.tw

受文者：新北市蘆洲區蘆洲國民小學

發文日期：中華民國113年4月25日

發文字號：新北教研資字第1130784488號

速別：普通件

密等及解密條件或保密期限：

附件：如主旨 (1132974066_113D2193668-01.pdf)

主旨：檢送國立臺灣師範大學辦理113年素養導向課室評量資源
建置暨推廣計畫「校本課程評量」專題講座實施計畫1
份，本局同意貴校參加人員公假排代半日，請查照。

說明：

一、依據國立臺灣師範大學113年4月23日師大心測中字第
1131011899號函辦理。

二、旨揭講座訊息如下：

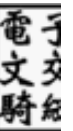
(一)時間：113年6月5日(星期三)下午1時至3時30分。

(二)地點：採線上視訊會議(講座連結將隨行前通知電子郵件
一併提供)。

三、報名訊息如下：

(一)期限：自113年4月29日(星期一)起至5月26日(星期日)
止。

(二)方式：請逕至「全國教師在職進修網」(www1.
inservice.edu.tw/index2-3.aspx)報名，請選擇「大
專院校」再搜尋「課程代碼」，課程代碼為4324116。如



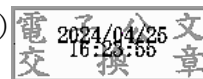
需取消報名，請於報名截止日前至全國教師在職進修網取消。

(三) 全程參與者由主辦單位核發2小時研習時數，未經由全國教師在職進修網報名者或非在職教師，恕不核予研習時數。

四、倘尚有疑義，請逕洽本案聯絡人國立臺灣師範大學劉又華小姐，連絡電話為(02)2362-0770分機230，電子信箱為 miya0701 @rcpet.ntnu.edu.tw。

正本：新北市各公私立國中小

副本：國立臺灣師範大學(心理與教育測驗研究發展中心)



本案依分層負責規定授權業務主管決行

